

POWIERZCHNIA UŻYTKOWA **85 m²**
 POWIERZCHNIA ZABUDOWY **105,7 m²**

PRZEKRÓJ

skala 1:50

WYMIARY BUDYNKU

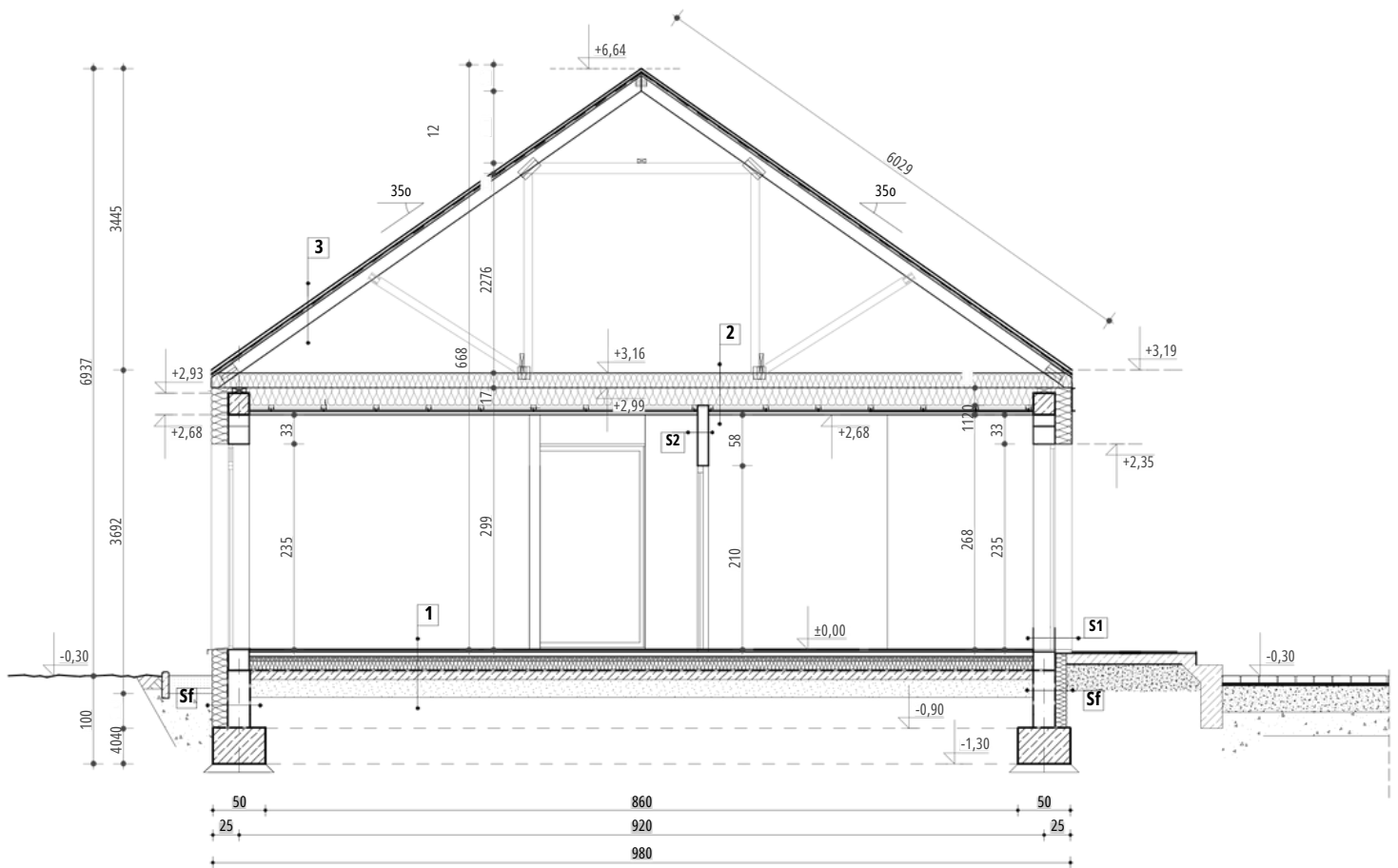
10,74 m x 9,84 m

WYSOKOŚĆ BUDYNKU

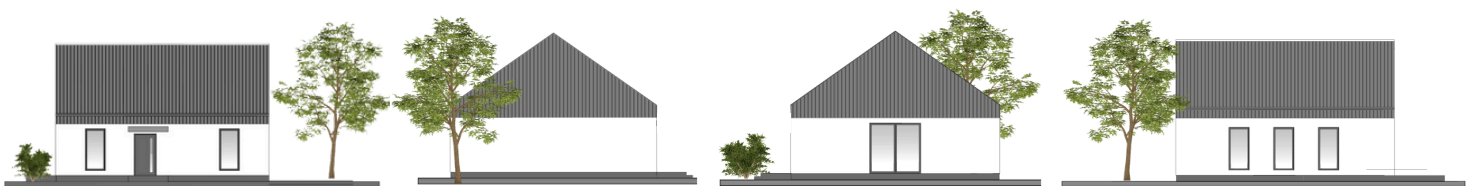
6,94 m

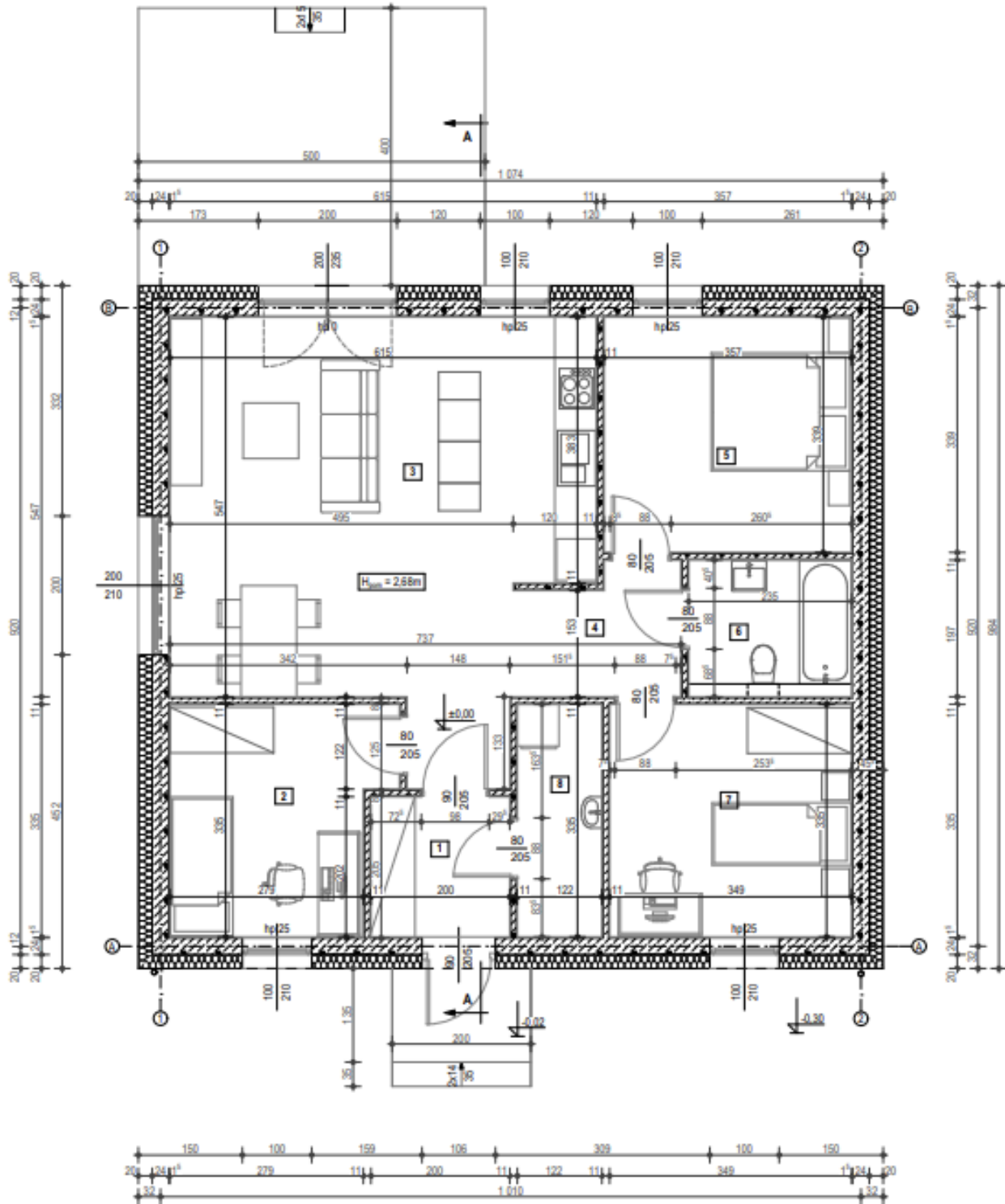
KĄT NACHYLENIA BUDYNKU

35°



WIDOK ELEWACJI





OPIS WYKONANIA BUDYNKU

Uzyskanie pozwolenia na budowę	<ul style="list-style-type: none">• adaptacja projektu• uzyskanie decyzji o pozwoleniu na budowę
Fundamenty	<ul style="list-style-type: none">• ława fundamentowa 40x50 z betonu B25 z dodatkiem W8• ściana fundamentowa z bloczków betonowych docieplona styropianem aqua 10cm• zasyp wraz z zagęszczeniem• kanalizacja wewnętrzna- 4 punkty• chudziak z betonu B10 (8-10cm)
Ściana zewnętrzna	<ul style="list-style-type: none">• cokół wykończony tynkiem żywicznym• warstwa zbrojąca- siatka, 2x klej• styropian elewacyjny 20cm Termoorganika ($\lambda=0,031W/(m^*K)$)• bloczek Solbet24 klasa 500/600
Ściany działowe	<ul style="list-style-type: none">• tynk gipsowy• bloczek Solbet 8• tynk gipsowy
Podłoga	<ul style="list-style-type: none">• styropian podłogowy 15 cm• wylewka betonowa 6 cm
Strop	<ul style="list-style-type: none">• płyta GK jedna warstwa• stelaż krzyżowy• instalacja wentylacyjna, elektryczna• piana PUR 25cm (0,033-0,036 W/m*K)
Dach	<ul style="list-style-type: none">• blacha na rąbek BUDMAT IronClick RAL 7016• łąty i kontrłaty• membrana 180g/m2• deskowanie- płyta OSB 12mm• więzary prefabrykowane z drewna C24• prefabrykowane ściany szczytowe pokryte blachą na rąbek BUDMAT IronClick RAL 7016• schody na poddasze
Stolarka okienna i drzwiowa	<ul style="list-style-type: none">• okna 3-szybowe, zewnętrzny kolor antracytowy, wewnętrzny biały• drzwi wykonane z blachy stalowej z wypełnieniem drewnianym• drzwi wyposażone w dwa zamki trzybolcowe

Instalacja wod.-kan.	<ul style="list-style-type: none">według gotowego projektu
Instalacja elektryczna	<ul style="list-style-type: none">według gotowego projektu
Instalacja grzewcza	<ul style="list-style-type: none">pompa ciepła o mocy minimum 4 kW wraz z instalacją ogrzewania podłogowego
System wentylacji	<ul style="list-style-type: none">system rekuperacji wg gotowego projektu, rekuperator o mocy minimum 200W z odzyskaniem ciepła
Parapety zewnętrzne	<ul style="list-style-type: none">granitowe
Orynowanie	<ul style="list-style-type: none">system BUDMAT kwadratowy w kolorze RAL 7016
Zagospodarowane terenu	<ul style="list-style-type: none">taras z kostki betonowej 3,5x4mwejście do domu z kostki betonowej 2x1m2 miejsca parkingowe z kostki betonowej 5x5mopaska wokół domu (obrzeża 6cm) zasypana kamykiem

Płatności: (brutto)

1. Zadek przy podpisaniu umowy 43 000 zł
2. Przed przystąpieniem do prac 155 000 zł
3. Po wykonaniu stanu zero 155 000 zł
4. Po murowaniu, wykonaniu dachu i wstawieniu okien 126 000 zł

Czas realizacji 4 miesiące od uzyskania prawomocnej decyzji pozwolenia na budowę

Zakres czynności po stronie Inwestora:

1. Przed podpisaniem umowy:

- dostarczenie warunków zabudowy
- wypis i wyrys z miejscowego planu zagospodarowania przestrzennego dla działki
- ewentualna wymiana gruntu oraz jego zagęszczenie

2. Przed rozpoczęciem robót:

- wybranie kierownika budowy
- zgłoszenie rozpoczęcia robót
- zdjęcie warstwy humusu
- geodezyjne wytyczenie obiektu w terenie
- przygotowanie gruntu wg wyników badań geologicznych
- tymczasowe ogrodzenie placu budowy
- przygotowanie dojazdu do działki
- ubezpieczenie placu budowy

3. Podczas trwania robót:

- zapewnienie dostępu do wody i prądu na działce
- podstawienie kontenera na odpady lub wyznaczenie miejsca składowania odpadów- ich utylizacja po stronie inwestora
- zapewnienie na działce sanitariatów dla pracowników

WAŻNE:

Firma Mitula Development zastrzega sobie prawo do zmiany producenta materiałów budowlanych, gwarantując przy tym taki sam poziom jakościowy użytych materiałów.

Przedstawiona oferta ma charakter informacyjny, nie stanowi oferty handlowej w rozumieniu Art. 66 par. 1 Kodeksu Cywilnego. Podane ceny są cenami brutto PLN. Zawierają podatek VAT od towarów i usług.